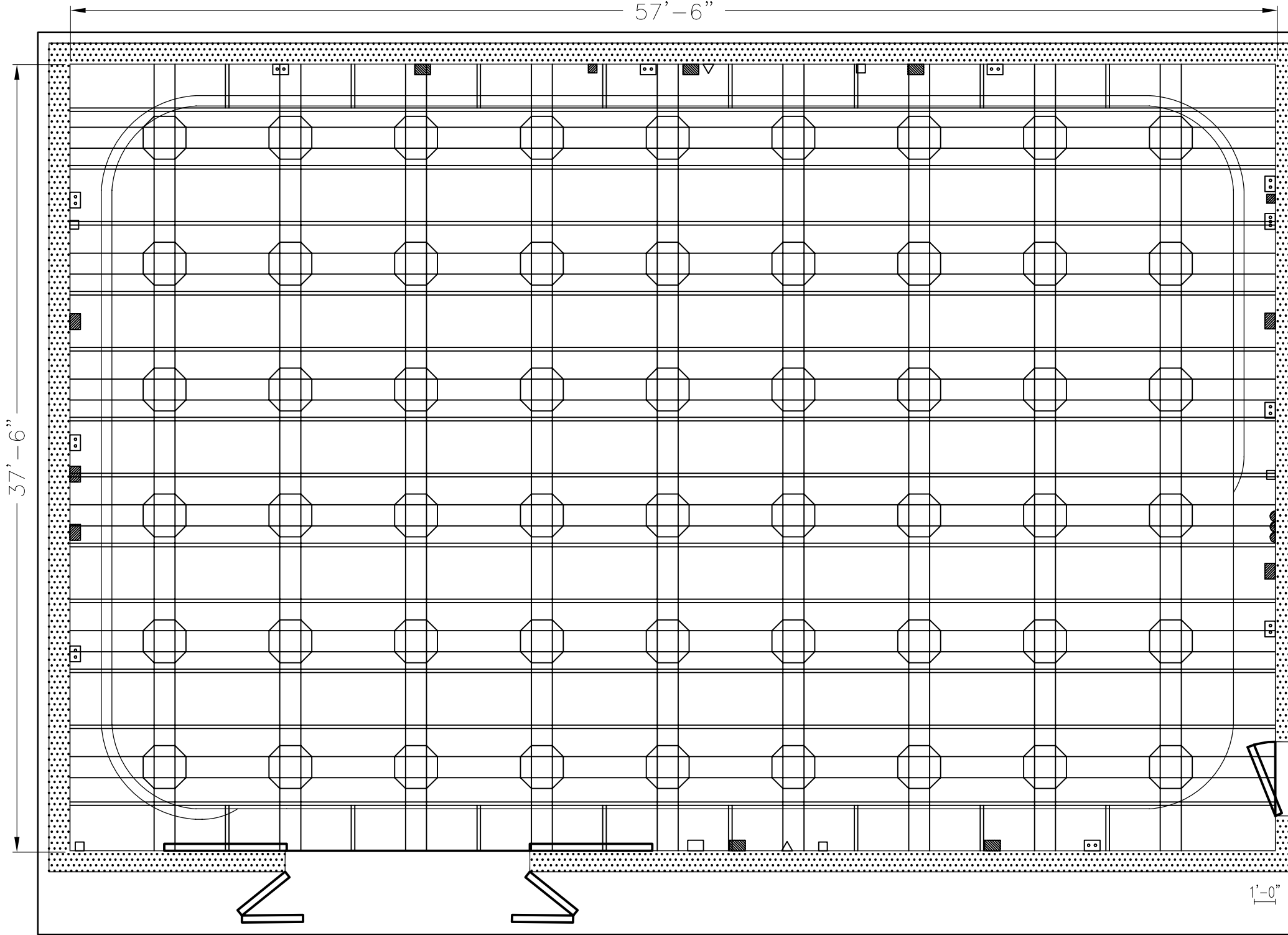


57'-6"

37'-6"



LÉGENDE:





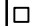


DIMENSION DU STUDIO
37'-6" X 57'-6"

HAUTEUR DE LA GRILLE
14'-0"

HAUTEUR DU RAIL
13'-6"

DIMENSIONS DES PORTES
12'-0" X 12'-0"

CYCLORAMAS:
VELOURS NOIR
CYCLO PVC

-  2 -2KW
-  3 - 1 kw (avec gradateurs)
-  Câbles de caméra
-  Prises techniques
-  110 non régulansé
-  Rétro projecteur
-  Prises triphasées

Réalisateur
Assist. réalisateur
Directeur technique
Concepteur visuel
Reçu à la conception visuelle



Studio 1

Titre		
No de série / émission		
Echelle	Date	Heure

1'-0"